

雲端 Microsoft SQL Server 使用說明

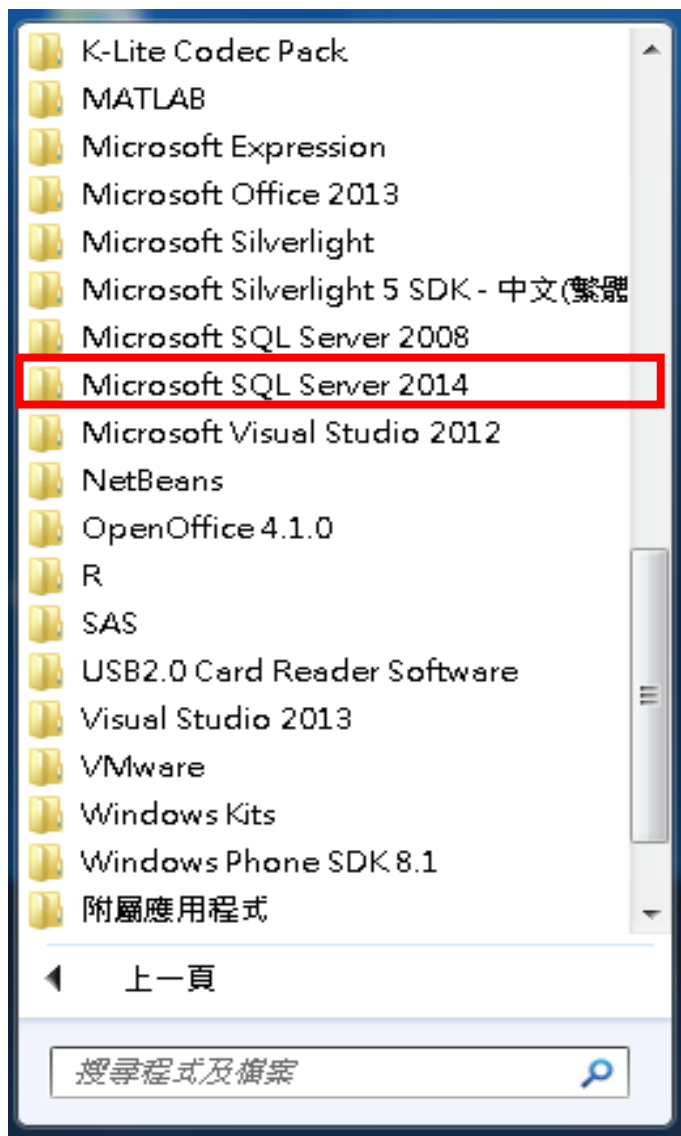
於雲端主機中使用 Microsoft SQL Server 需先啟動服務，步驟如下：



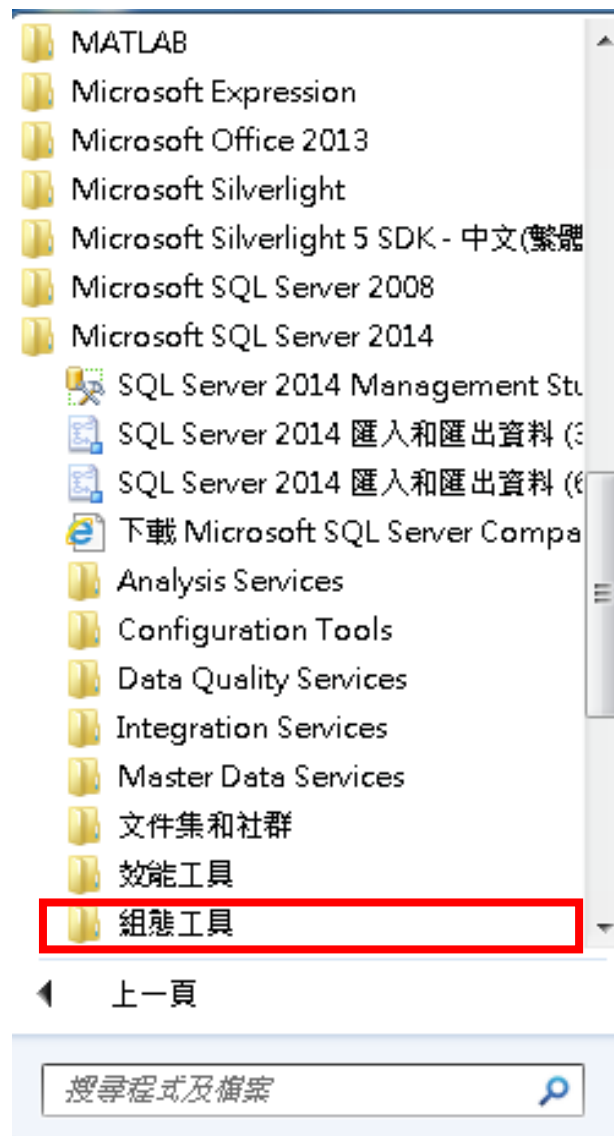
1. 點選雲端主機左下方「開始」功能表。
2. 點選「所有程式」。



3. 點選「Microsoft SQL Server 2014」



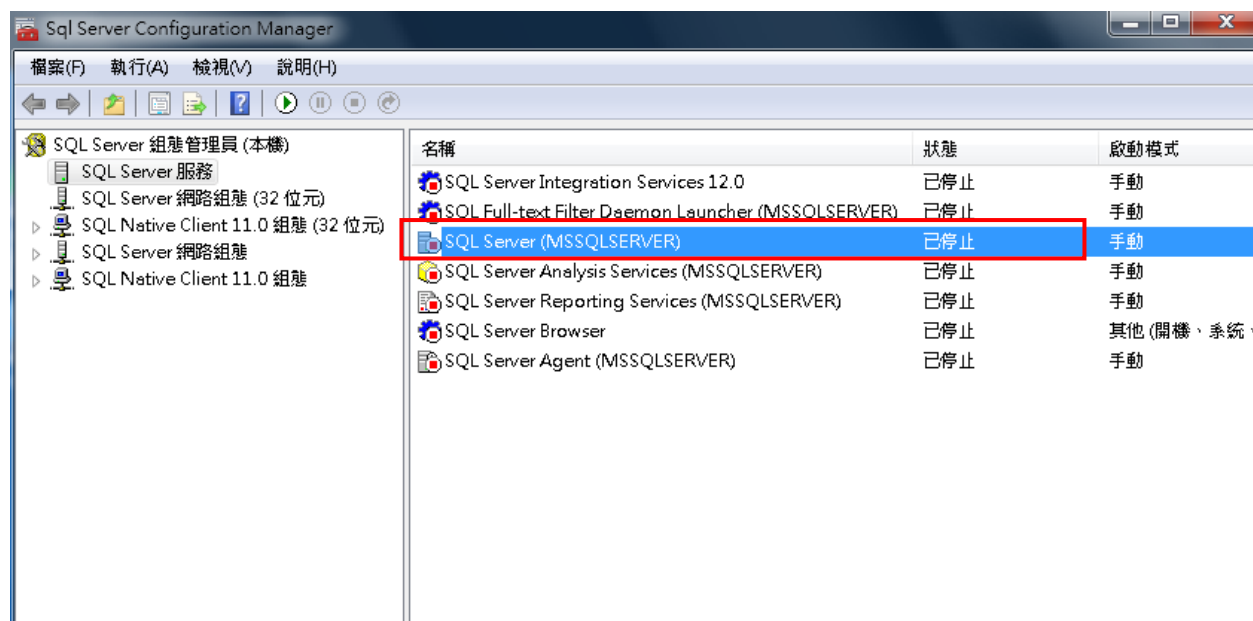
4. 點選「組態工具」



5. 點選「SQL Server 組態管理員」



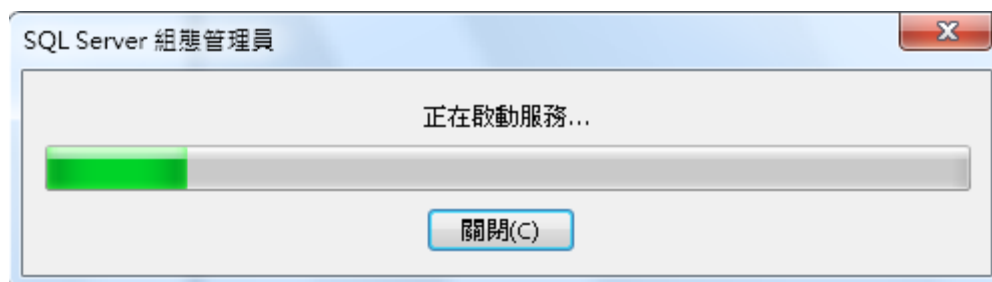
6. 點選「SQL Server(MSSQLSERVER)」



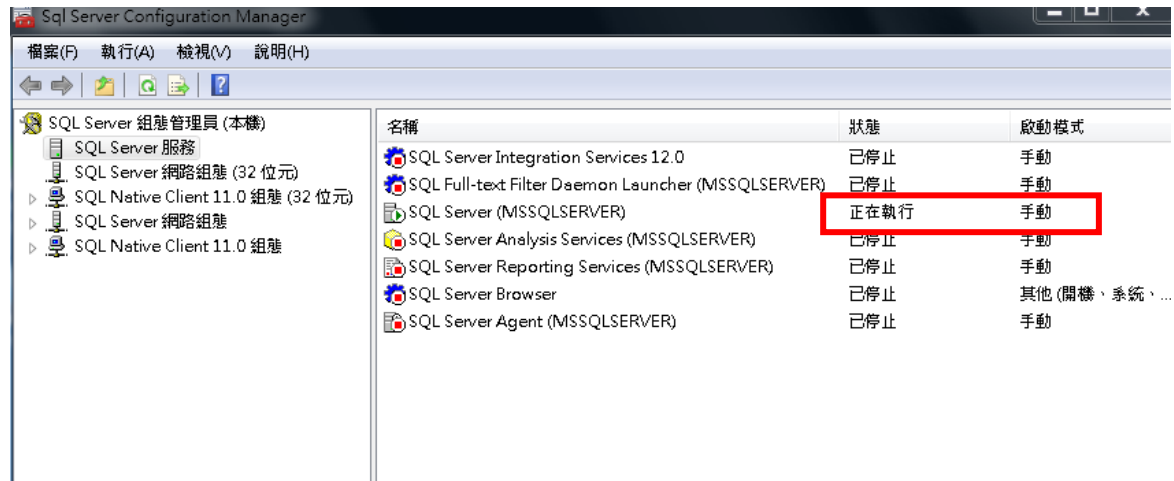
7. 按右鍵，選「啟動」。



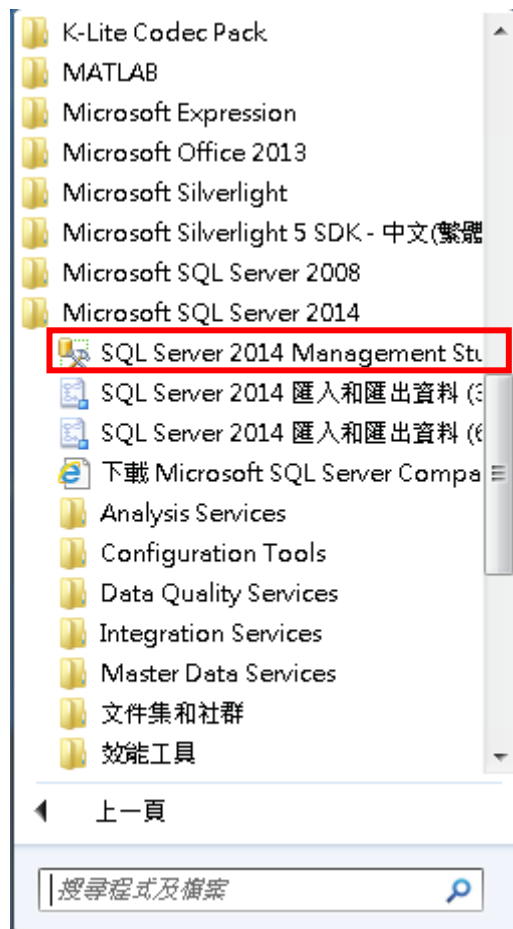
8. 等待系統啟動服務(約需 20 秒)，請耐心等待



9. 狀態欄顯示「正在執行」代表已啟動完成，即可離開 SQL 組態管理員畫面。



10. 於「Microsoft SQL Server 2014」下點選「SQL Server Management Studio」。



11. 於「連接到伺服器」視窗中「密碼」欄位打入 **sa**，即可開始使用。

