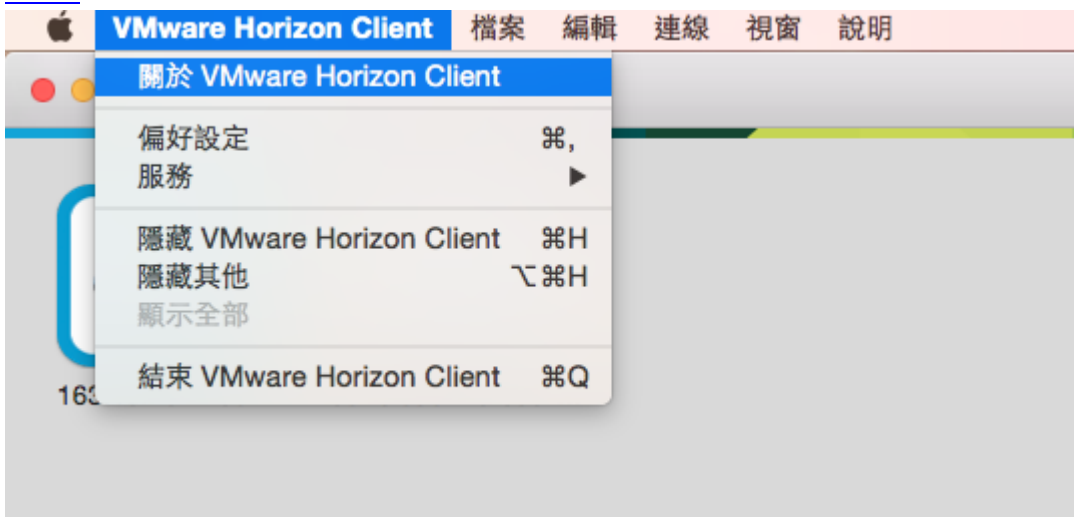


軟體雲存取本機電腦資料夾說明-Mac OSX 系統

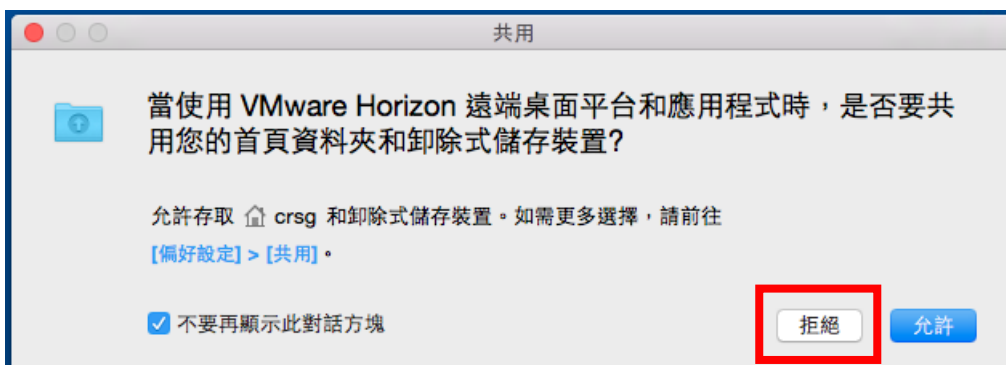
注意事項：

- ◆ 軟體雲連線本機電腦資料夾時，建議不要連結較有安全疑慮的網址，以免本機電腦安全受到影響。
- ◆ 軟體雲連線本機電腦存取資料時，檔案傳輸會受到網路上傳或下載速度影響，若開啟檔案過大，速度會較慢。

1. 軟體雲存取本機電腦條件：VMware Horizon Client 連線程式請更新到最新版 (4.1) 以後，Mac 相關安裝說明請詳[淡江軟體雲操作說明](#) [Mac OS 系統連線操作手冊](#)，有關版本檢查，請打開連線程式點選「關於 VMware Horizon Client」

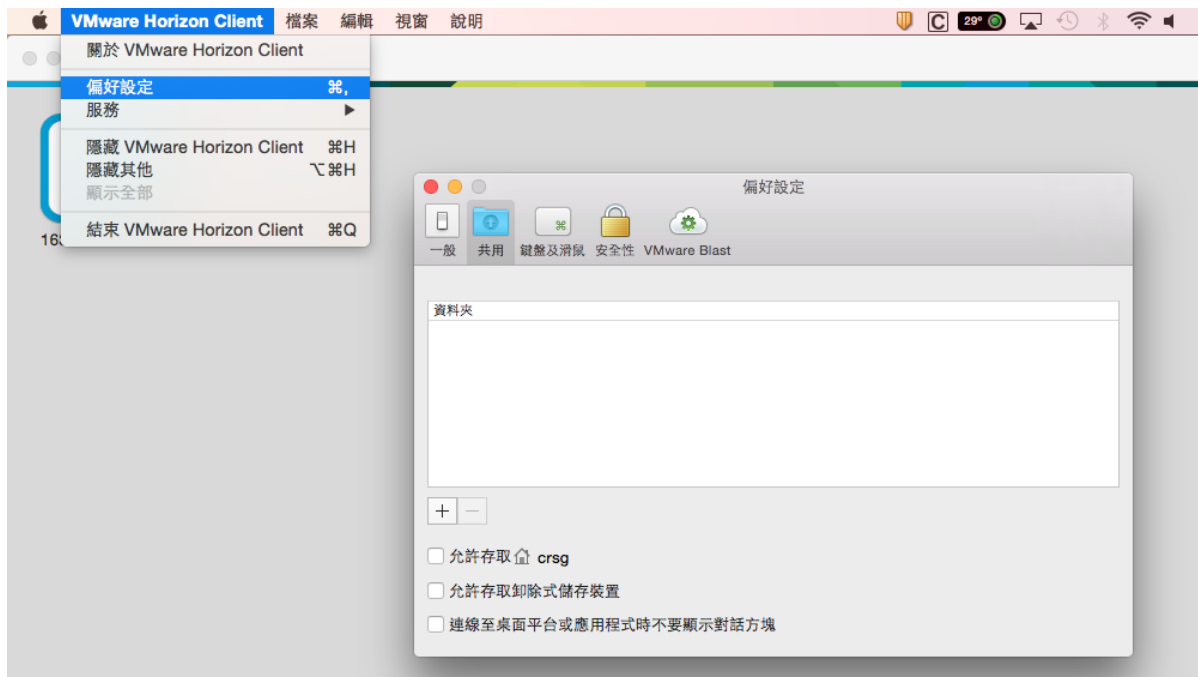


2. 當連線進入軟體雲桌面出現下面畫面請按「拒絕」，若不小心按到「允許」請依步驟 7. 移除

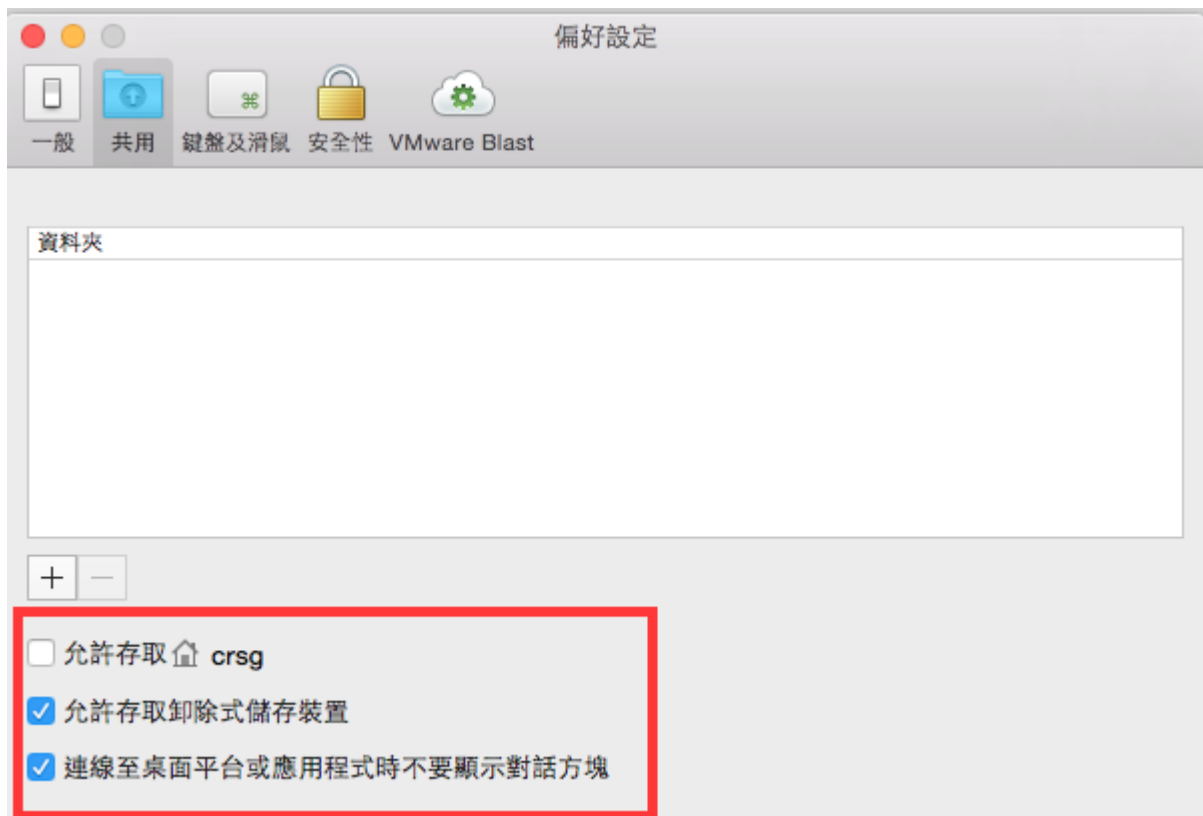


3. 新增或移除本機電腦資料夾連線

請將軟體雲連線視窗最小化，回到本機畫面，在工具列點選偏好設定並選「共用」

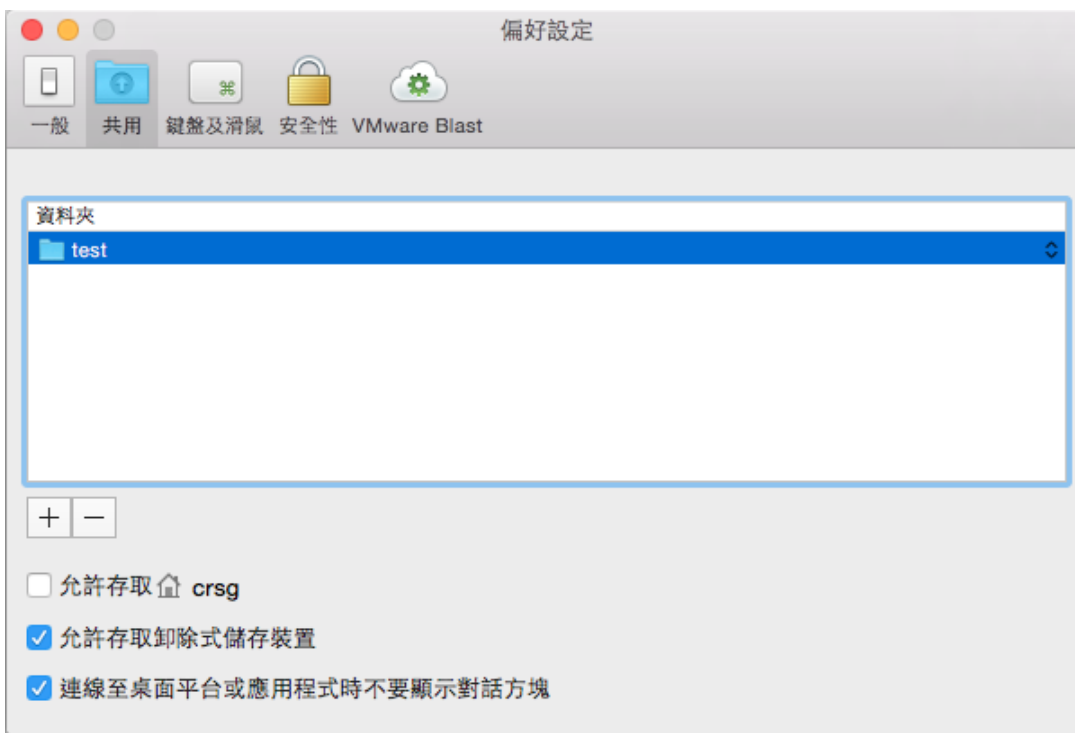
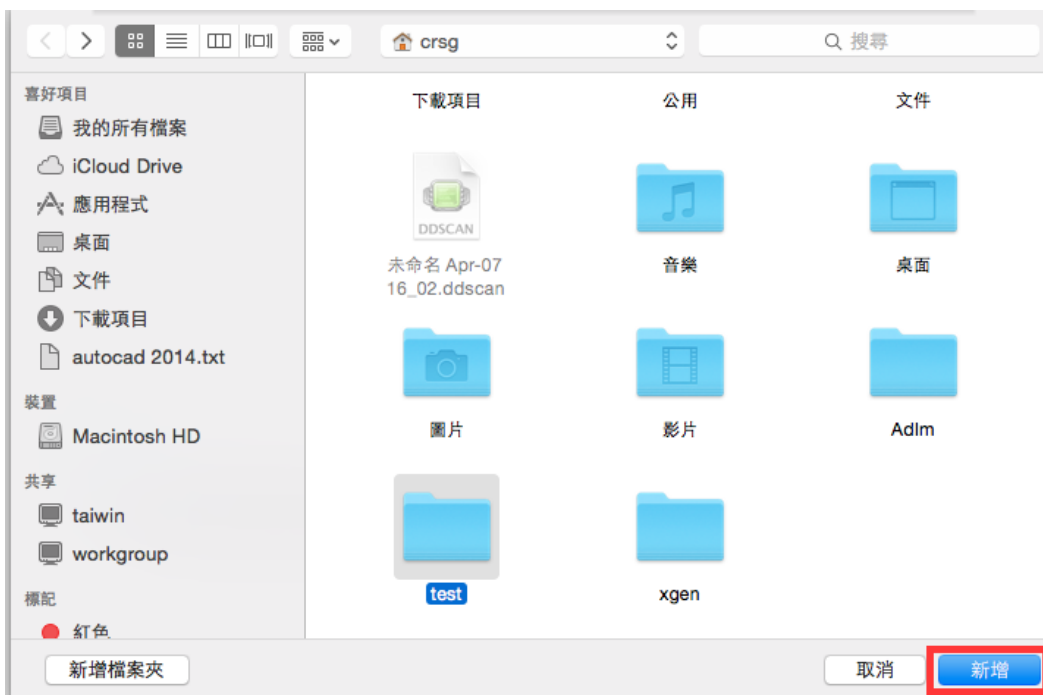


確認勾選狀態如下圖

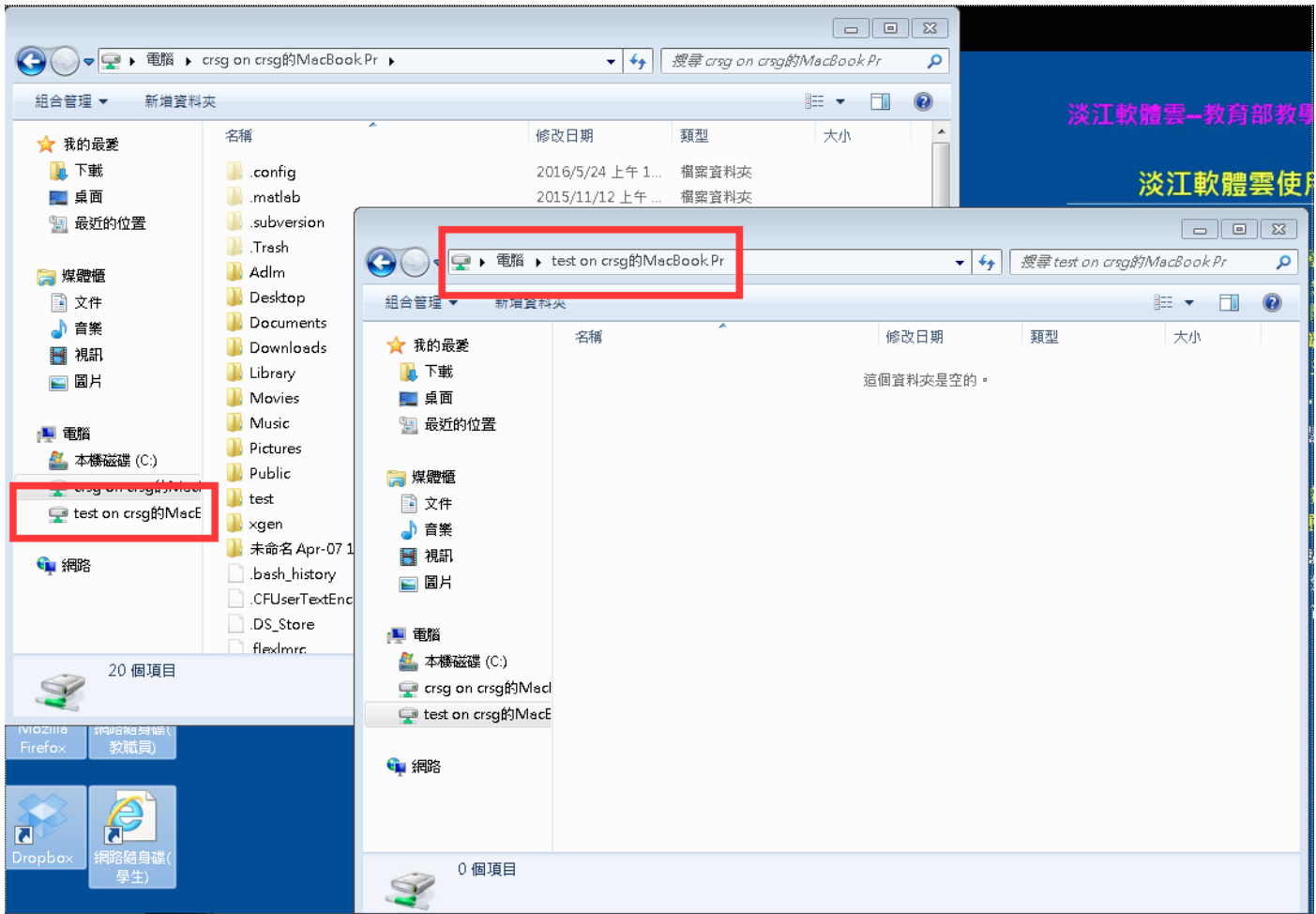


4. 新增本機資料夾與軟體雲共用

例如要新增本機 家目錄下 test 資料夾共用，(請用英文命名資料夾) 請按「+」再選取「test」資料夾，按新增後可立即連線共用，設定好一次後，未來連線都不需再重新設定

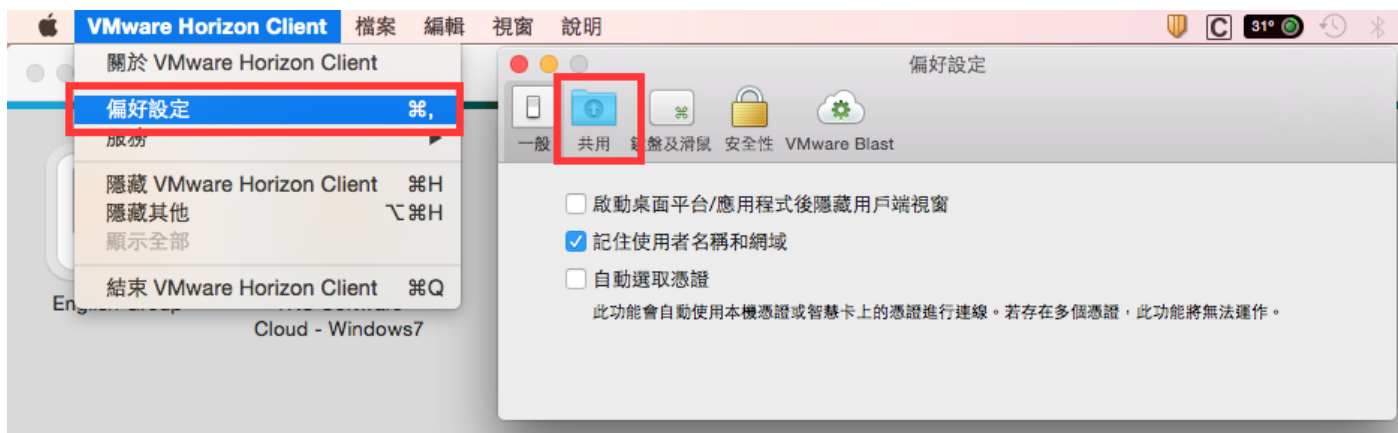


回軟體雲桌面，在電腦資料夾中找到 test on csrg 的 Macbook Pro (csrg 的 Macbook Pro 為本範例之電腦名稱) 檔案就可直接存取本機檔案，反之，亦可將本機資料放到家目錄下 test 資料夾中，軟體雲也可直接存取

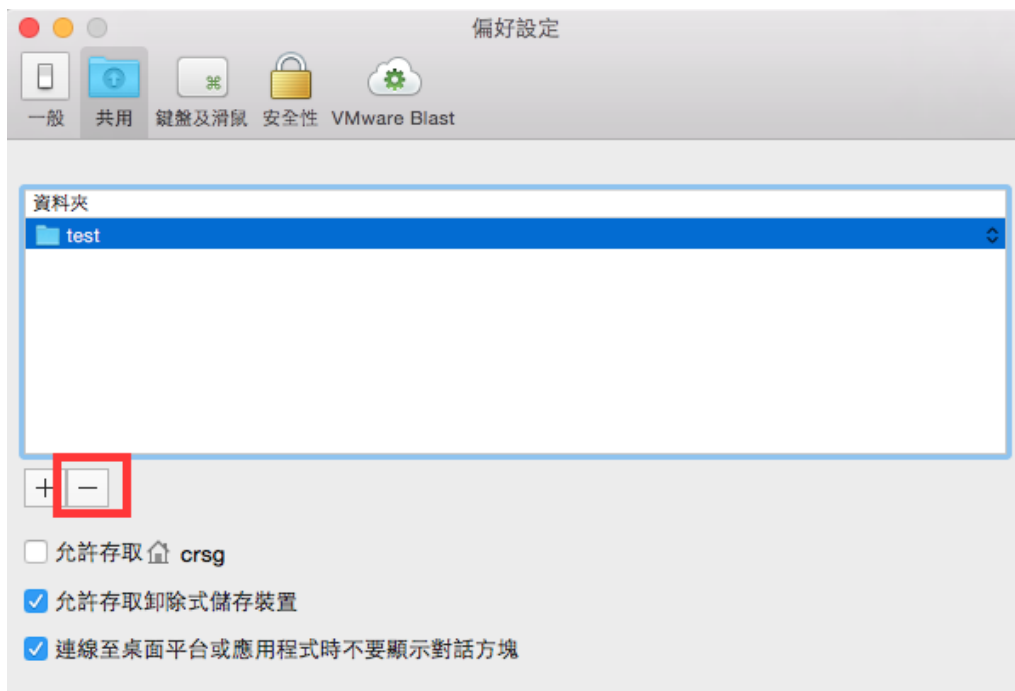


5. 移除本機資料夾共用

若要移除本機資料夾連線存取，請將軟體雲連線視窗最小化，回到本機畫面，在工作列右下方找到 VMware Horizon Client 圖示，按右鍵選「共用」



例如要移除本機 ~\TEST 資料夾共用請選取「~\test」資料夾，再按「-」後可立即連線共用，設定好一次後，未來連線都不需再重新設定



若剛剛第 2 點選“允許”，則下圖允許存取家目錄會出現“勾選”，且會出現本機已連線資料夾為 允許存取 crsg (crsg 為本範例之電腦名稱)，請取消勾選允許存取家目錄，或移除該資料夾較為安全 (選取資料夾後按 -)。

